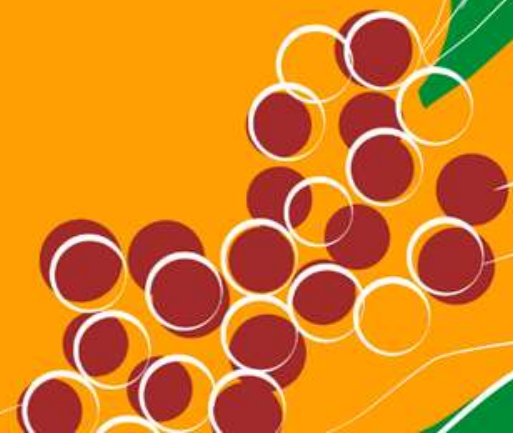




# Diálogos virtuales en café

01

El impacto del Covid en la cadena latinoamericana del Café



# El Impacto del COVID en la Cadena Latinoamericana del Café

*René León Gómez*  
PROMECAFE



# Importancia de la Caficultura

## Económica

- Captación de Divisas
- Aporte PIB agrícola

## Social

- Generación empleo e ingresos
- Distribución de la riqueza
- Motor de economía rural

## Ambiental

- Cultivo bajo sombra
- Producción de agua
- Biodiversidad
- Temperatura



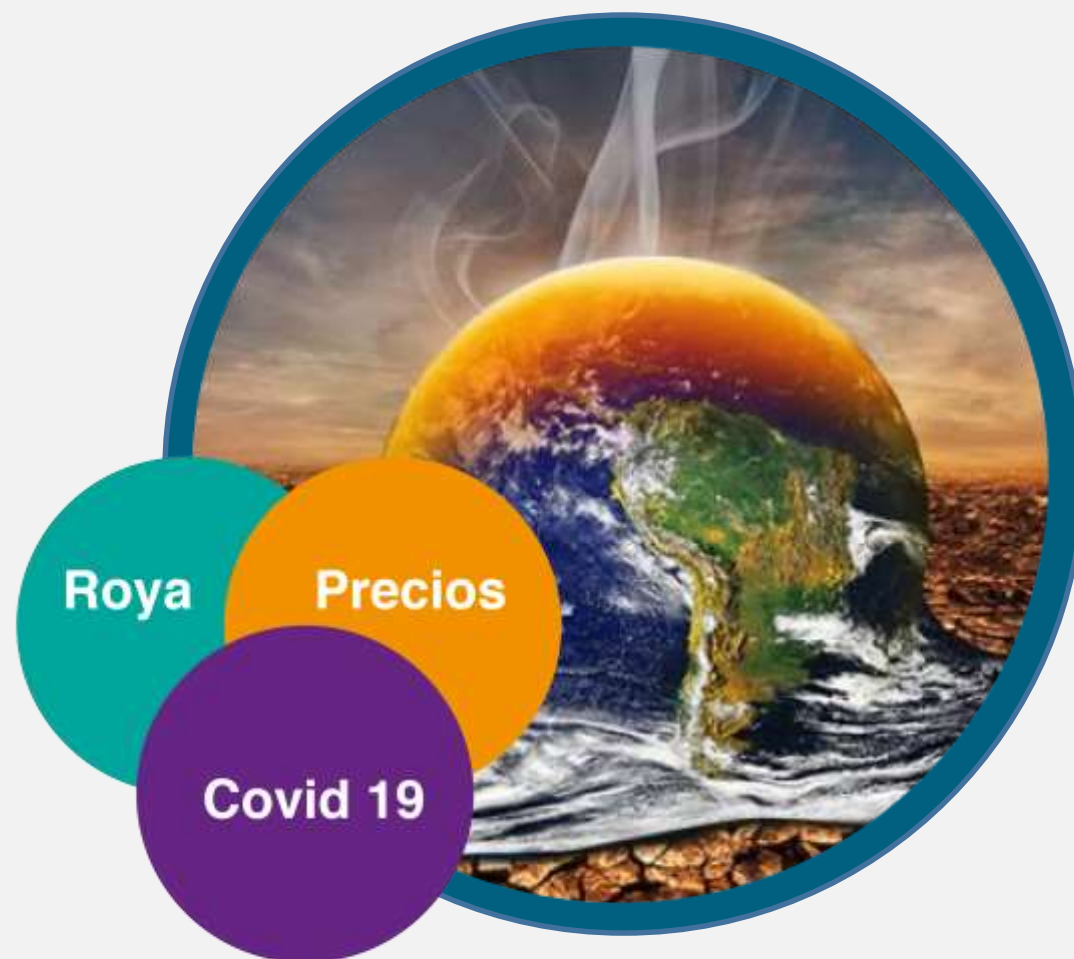
# Crisis en los últimos 10 años



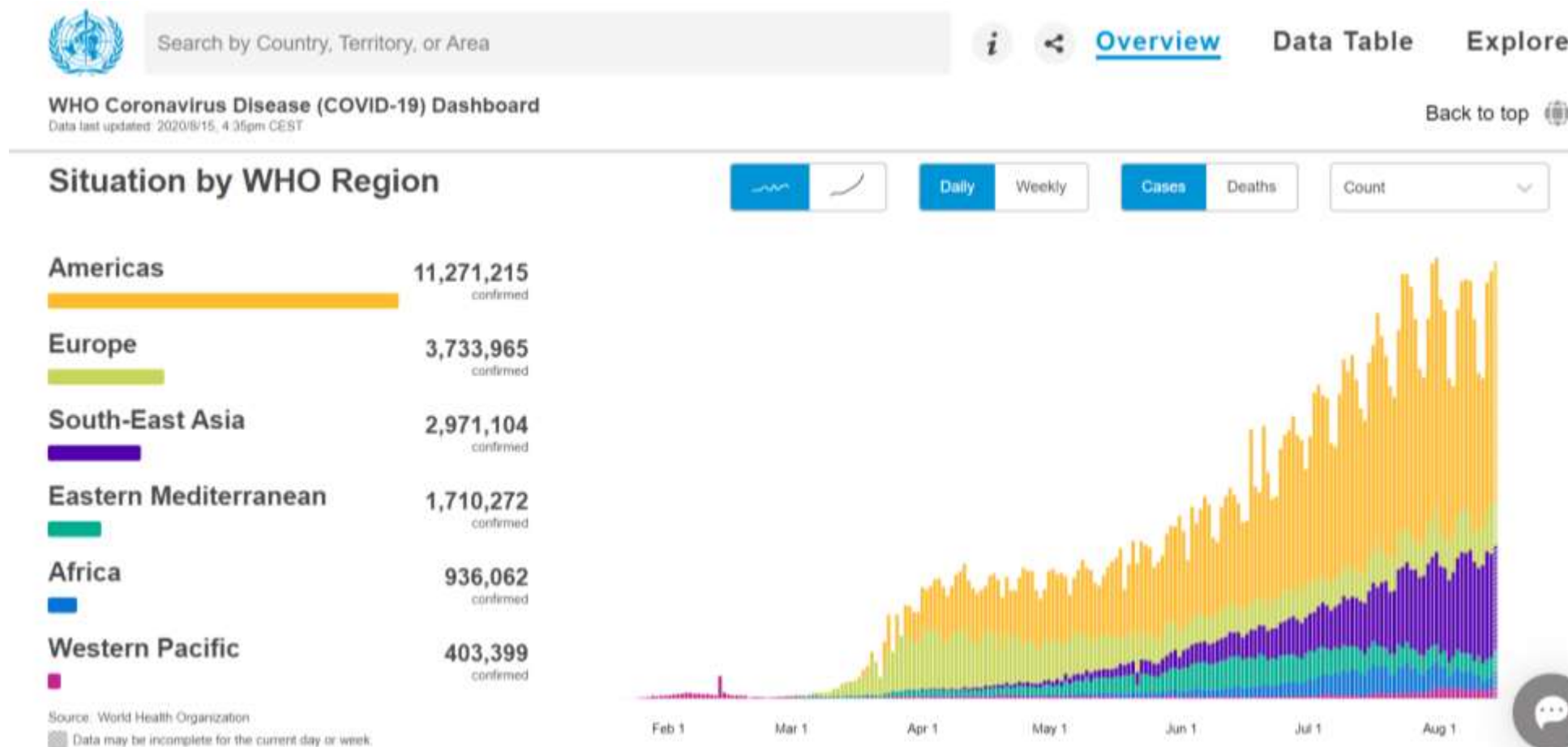


## Desafíos permanentes:

- Falta de Sostenibilidad Económica.
- Variabilidad climática.
- Incidencia de plagas y enfermedades.
- Endeudamiento.
- Poco interés de jóvenes y mujeres.
- Mano de Obra.
- Productividad.

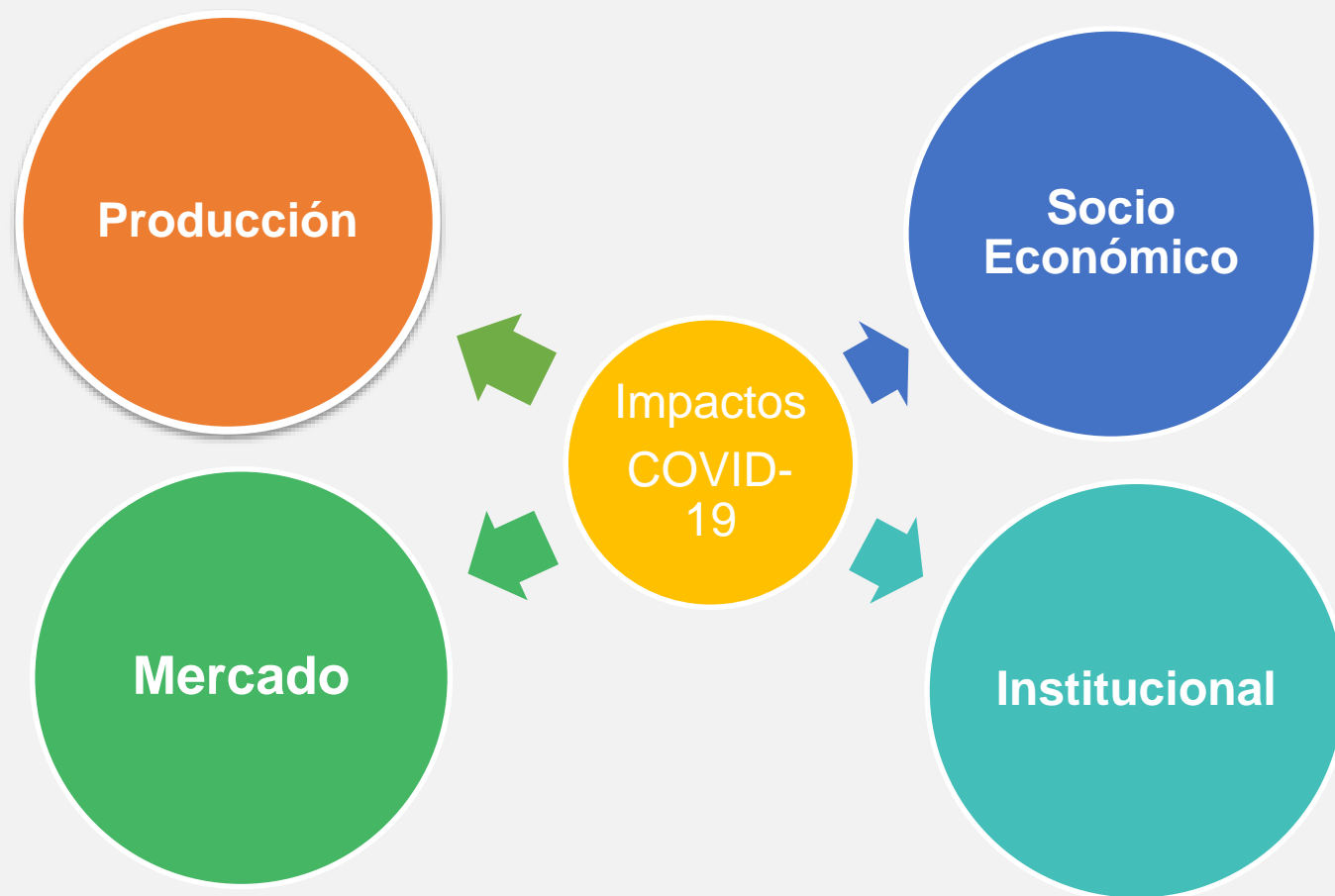


# Situación de COVID por Regiones



# Situación de COVID en América Latina





Áreas de  
Impacto de  
COVID en la  
Producción  
de Café





# Impactos al sector productor de café



# Ruta para Superar la Crisis

## Preservar la salud, potenciando la capacidad productiva

- Protocolos: educación e información dirigida a productor.
- Equipo de protección y desinfectantes.
- Énfasis a mujeres y jóvenes.

## Promover soluciones al manejo sub-óptimo de los cafetales

- Desarrollo de actividades mínimas en la finca.
- Apoyarnos fuertemente en la tecnología.
- Radio, teléfono y plataformas virtuales.

## Promover innovación

- Reducir costos y mayor eficiencia.
- Intercambio técnico, cooperación.
- Aprender de las buenas experiencias.



# Ruta para Superar la Crisis

## Promover los ingresos y mejorar la sostenibilidad

- Diversificación ingresos; seguridad alimentaria.
  - Granos básicos, hortalizas, otros.
- Fomentar el consumo interno de café.
- Comercialización directa; mayor transparencia.

## Liderazgo y coordinación

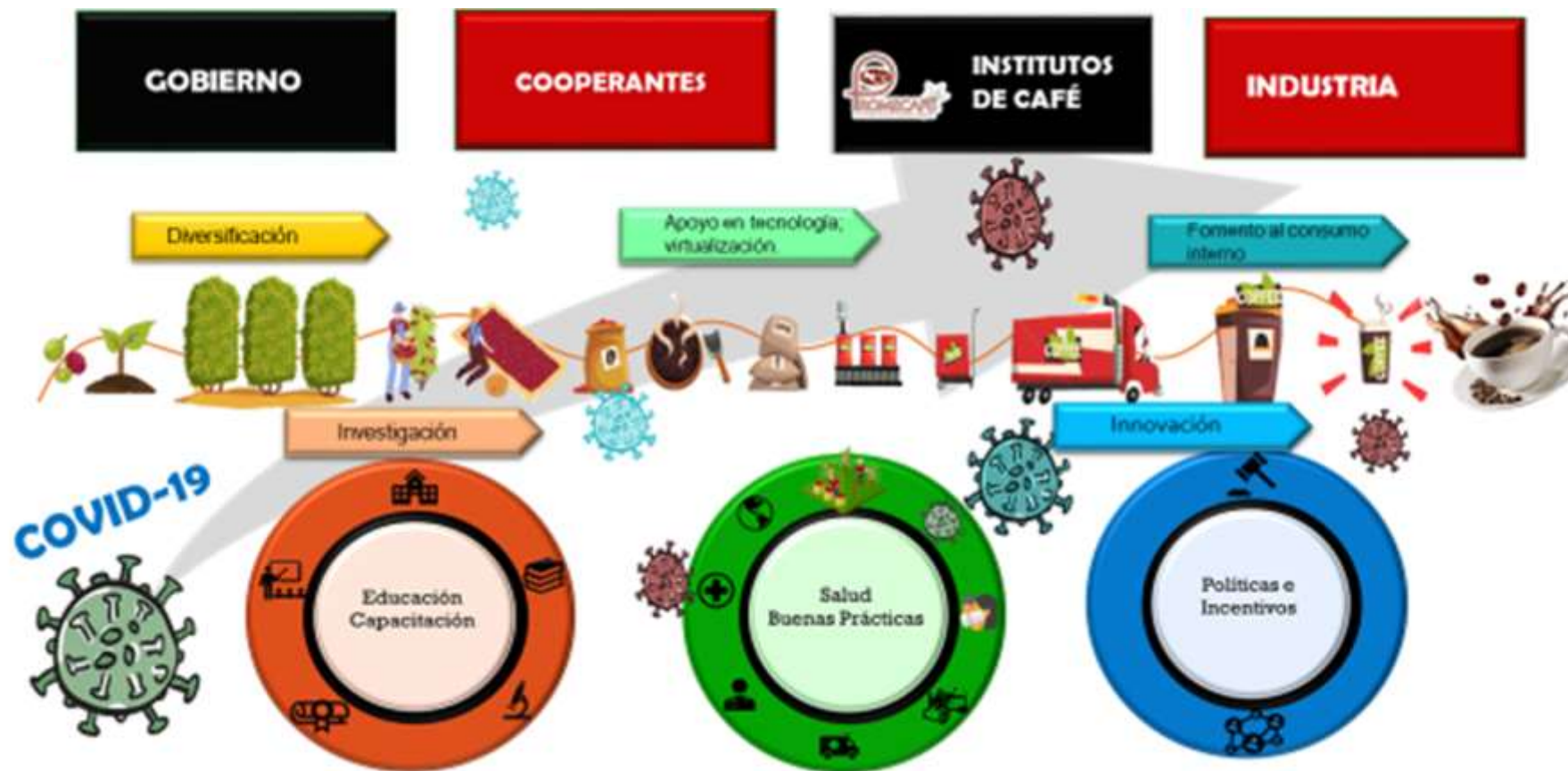
- Autoridades de gobierno, cooperación internacional.
- Definir políticas y acciones.
- Facilitar la logística.

Posición proactiva y optimista, identificando oportunidades frente a los retos





# Unidad, cooperación y corresponsabilidad; elementos esenciales para superar la Crisis





Organizan:



MINISTERIO DEL  
AMBIENTE Y AGUA

MINISTERIO DE AGRICULTURA  
Y GANADERÍA



Con el apoyo de:

